

COREL PHOTO PAINT

1) Abrimos corel photo paint en la parte superior de la pantalla encontramos la barra de menús: le damos clic donde dice imagen ahí encontraremos una herramienta que dice laboratorio de recortar.

2) Seleccionamos la imagen que vamos a recortar y la vamos a delinear para poderla recortarla con clic izquierdo la recortamos y con el derecho se recorta.



3) Recortamos la imagen cuando la imagen este recortada se nos aparecerá en el lado derecho hay una opción que dice recorte como mascara ponemos esa opción y das clic.

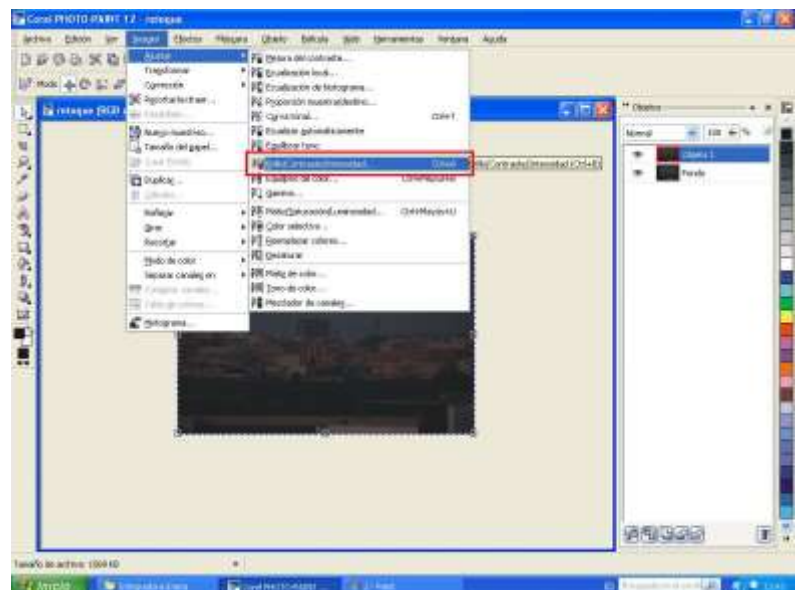


4) Después de que este recortada seleccionamos el paisaje u otra cosa que deseamos que este en la imagen le ponemos archivo-importar- seleccionamos la imagen y modificamos la imagen que vamos a a poner.



EFFECTOS

1) En la parte superior en la barra de menús encontramos una herramienta que dice imagen ahí nos aparece varios efectos que podemos aplicarle a la imagen.



2) seleccionamos un efecto el que sea y se la aplicamos a la imagen existen varios tipos de como ejemplo en 3D , a la imagen jpg se aplica el efecto en toda la imagen y con el cpt se le puede aplicar a cada uno como el paisaje y al sujeto



Juegos de niños



Azulejo



Partículas